

Canal Eléctrica de Hormigón Polímero CB-Electric

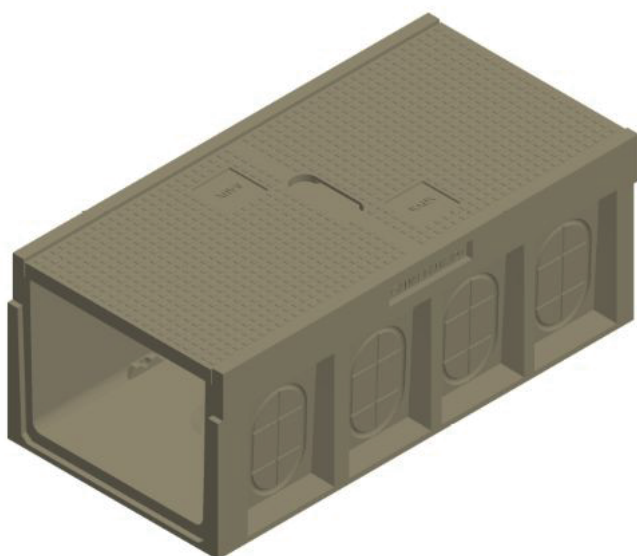
Nuestro sistema ha sido diseñado para facilitar cada etapa del proceso constructivo.

Su instalación es rápida y sencilla, permitiendo un rendimiento diario aproximado de 300 metros lineales sin la necesidad de moldajes, enfierraduras ni mano de obra especializada.

Gracias a su ligereza y formato optimizado, es fácil de transportar, acopiar y manipular incluso de forma manual, lo que lo convierte en una solución ideal para faenas con accesos restringidos o de difícil logística.

A diferencia de las alternativas tradicionales, este sistema es hasta cuatro veces más resistente que el hormigón convencional y prácticamente no absorbe agua, lo que lo hace altamente duradero frente a condiciones climáticas extremas como ciclos de hielo y deshielo.

Su resistencia superior ayuda a eliminar roturas frecuentes en tapas y canales, ofreciendo una solución confiable, liviana y de larga vida útil.



PESO APROX 130KGS

